

JEUX DE SONS

Jeux de signes



Conception
et animation :



Financée par :



Avec Louis et Mélodie,
les enfants de 8-12 ans
partent à la découverte de
leur environnement sonore !

L'animation "Jeux de sons, jeux de signes" s'adresse en priorité aux enfants de 8 à 12 ans en école, maison de quartier ou centre de loisirs. Elle a été conçue par des professionnels de différents secteurs (santé, prévention, audition, communication, jeu et éducation).



Contexte

L'audition des Français de 13-25 ans * :

1 jeune / 5

souffre d'une
perte auditive

49%

ont déjà senti une
douleur aux oreilles

21%

ressentent une douleur
fréquente et durable

59%

ne vont pas en parler
ni consulter



Chez les jeunes, l'écoute de musiques amplifiées (casques, concerts, etc.) et la télévision constituent les principales sources d'exposition au bruit. Souvent longues et élevées, ces expositions peuvent engendrer des lésions irréversibles (surdité précoce, hyperacousie, acouphènes...) et des difficultés invalidantes (troubles du langage et des apprentissages, décrochage scolaire, impact sur les relations sociales...).

D'où l'importance de permettre aux jeunes enfants de faire l'acquisition des bons gestes et réflexes pour préserver leur capital auditif tout au long de leur vie.

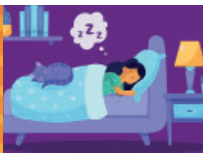
* Source : Enquête *Le capital auditif des jeunes toujours en danger*. IPSOS / JNA. 2015



Déroulement de l'animation

Durant 1h30, un.e professionnel.le de la prévention, formée à la langue des signes française (LSF), fait participer les enfants aux différentes étapes du jeu. Pour bien comprendre l'importance de protéger l'audition, chacune aborde un thème spécifique :

- Identification de sons,
- Fonctionnement de l'oreille,
- Physique du son,
- Bons réflexes à adopter,
- Sensibilisation au monde des sourds et à la LSF.





Quel est l'impact sur les enfants ?

L'animation est évaluée en continu. Les avis des élèves et enseignants, recueillis par questionnaires, font apparaître des résultats positifs qui soulignent l'aspect ludique de l'animation et ses bénéfices sur les jeunes.

Globalement, ils ont acquis les **connaissances** de base sur le son et des **compétences pratiques** pour mieux appréhender les situations à risques dans leur quotidien.

Source : bilan régional de l'action "Jeux de son, Jeux de signe" - 2021

64%

ont mémorisé les risques d'un traumatisme sonore

86%

savent désormais comment protéger leur audition

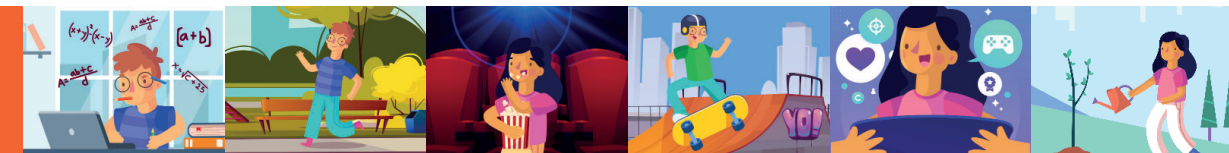
L'animation "Jeux de sons, jeux de signes" est à votre disposition.

Contactez-nous pour la mettre en place dans votre école, maison de quartier ou centre de loisirs.



Bonnes attitudes à privilégier

- Régler le volume du téléphone à la moitié lorsque l'on écoute de la musique.
- Limiter l'écoute prolongée avec des écouteurs ou au casque.
- Utiliser un casque ou des écouteurs pour enfants dont le volume est limité à 85 db.
- S'éloigner du bruit (enceintes, engins de travaux...).
- Porter des bouchons d'oreilles en cas d'exposition à une source de bruit importante (concert, travaux...).





Mise en place dans un établissement

Avant l'animation

Contactez le pôle Prévention de la Mutualité Française BFC pour fixer un rendez-vous, lors duquel l'animateur/trice :

- préparera l'animation avec vous,
- vous fera signer une convention de partenariat.

Le jour de l'animation

Une salle calme avec chaises et sans tables est requise. Elle doit également disposer d'une connexion à internet et d'un vidéo projecteur. La personne responsable du groupe restera présente pendant l'animation.

Après l'animation

Tous les participants remplissent un questionnaire pour évaluer l'animation et donner leur avis.



CONTACT

> Pôle Prévention et promotion de la santé
Mutualité Française Bourgogne-Franche-Comté
11 rue Jean Giono - 21000 DIJON

03 80 50 87 94

contact@bfc.mutualite.fr

